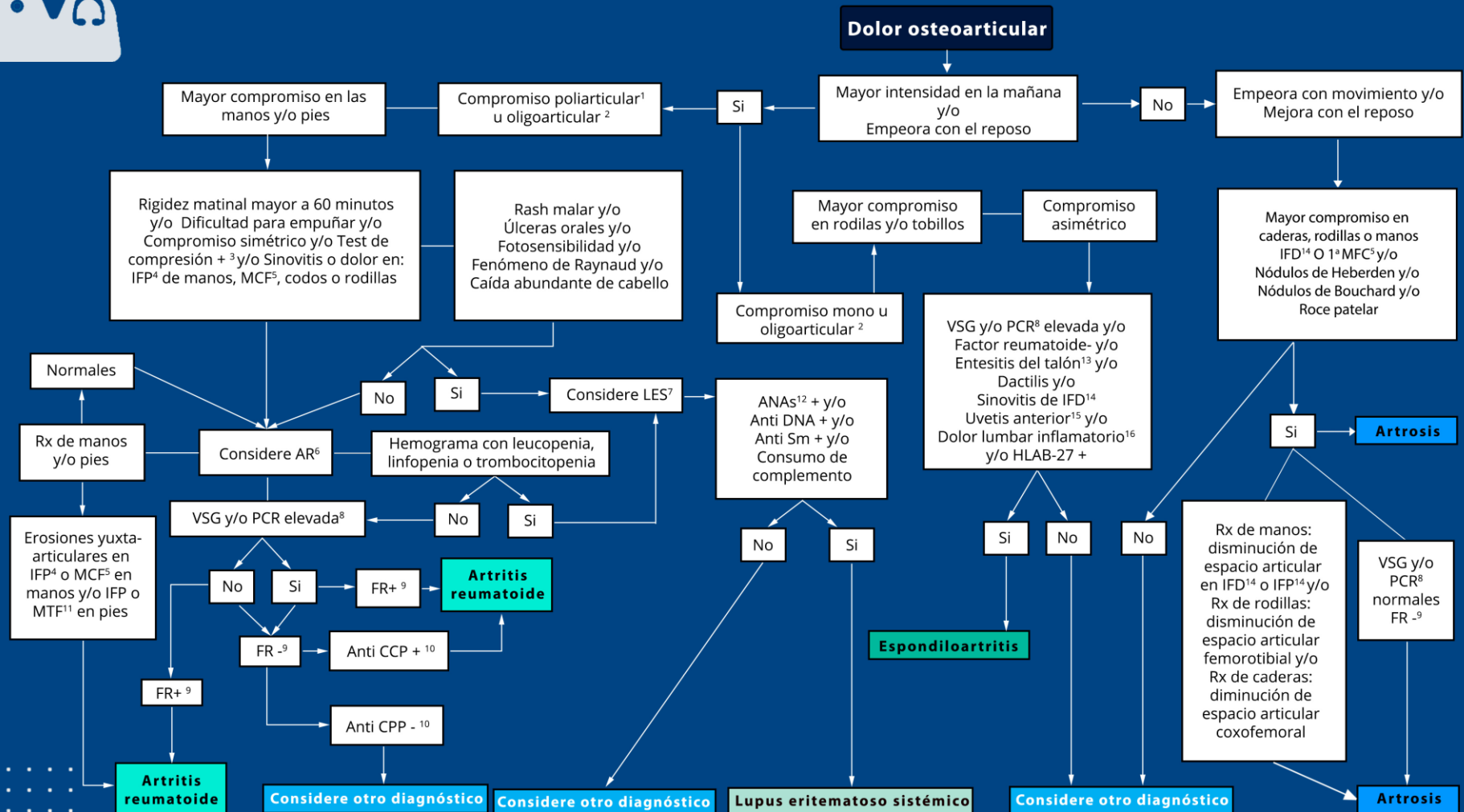


## Algoritmo para el diagnóstico del dolor articular



**Algoritmo para que los médicos de atención primaria identifiquen cuatro enfermedades que tienen dolor en las articulaciones como síntoma común.**

- 1) **Compromiso poliarticular:** compromiso de 5 o más articulaciones (hinchadas o dolorosas). 7) **LES:** lupus eritematoso sistémico  
2) **Compromiso oligoarticular:** compromiso de 2 a 4 articulaciones (hinchadas o dolorosas). 8) **VSG:** velocidad de eritrosedimentación PCR: proteína C reactiva.  
3) **Prueba de compresión ++:** dolor a la compresión de las articulaciones metacarpofalángicas. 9) **FR:** factor reumatoide.  
4) **IFP:** articulaciones interfalángicas proximales. 10) **Anti CCP:** anticuerpo antipéptido cíclico citrulinado.  
5) **MCF:** articulaciones metacarpofalángicas. 11) **MTF:** articulaciones metatarsofalángicas  
6) **AR:** artritis reumatoide. 12) **ANAs:** anticuerpos antinucleares.

- 13) **Entesitis del talón:** presencia o antecedente de dolor espontáneo o edema en el examen del lugar de inserción del tendón de Aquiles o de la fascia plantar del calcáneo.
- 14) **IFD:** artikulaciones interfalángicas distales.
- 15) **Uveítis anterior:** antecedentes de uveítis anterior confirmada por oftalmología.
- 16) **Lumbalgia inflamatoria:** dolor de predominio nocturno, de inicio insidioso, que mejora con el ejercicio y no mejora con el descanso.